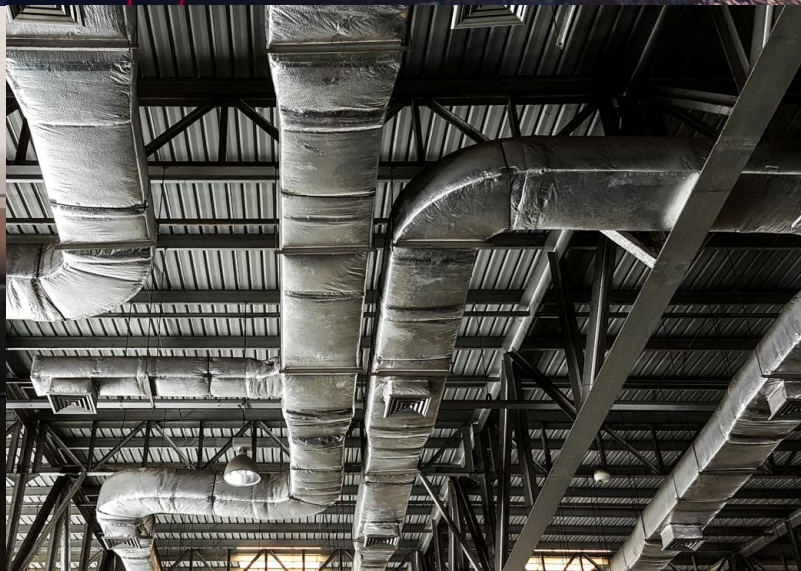


DIRECT SOLUTIONS

PERIZIE SPECIALISTICHE E CONSULENZA
DI GESTIONE DIRETTA DELLE RIPARAZIONI

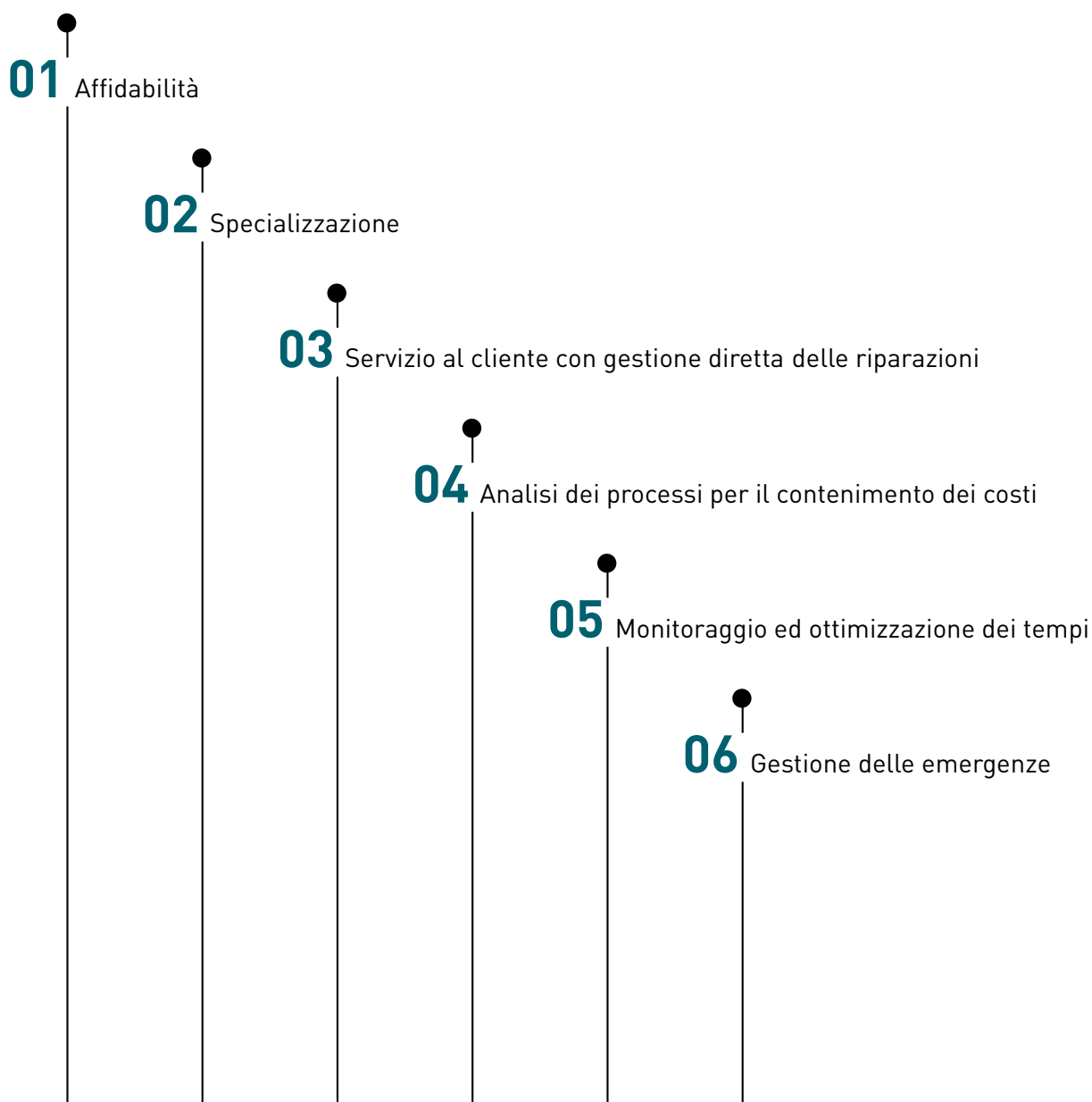




ARGOMENTI CHIAVE

- ➔ Attività innovativa basata sull'esperienza di studi peritali storici
- ➔ Estesa rete di operatività nel territorio del Nord Est
- ➔ Gestione diretta delle riparazioni in compartecipazione con partner specializzati in:
 - ACQUA CONDOTTA
 - CRISTALLI
 - EVENTI ATMOSFERICI
 - FENOMENO ELETTRICO
 - FOTOVOLTAICO
 - IMPIANTI TERMICI E CONDIZIONAMENTO
- ➔ Ambito residenziale ed aziendale
- ➔ Rimpiazzo dei beni (quando economicamente vantaggioso)
- ➔ Convenzioni con aziende leader nella fornitura di beni di consumo

6 MOTIVI PER SCEGLIERCI



GESTIONE DIRETTA DELLE RIPARAZIONI

Vantaggi

01.

L'Assicurato si confronta con un unico interlocutore capace di rappresentare la Compagnia assicuratrice in termini di immagine, professionalità e assistenza in tutti i processi post-sinistro, nel rispetto delle condizioni prestate dal contratto di polizza.

02.

L'Assicurato viene assistito nella fase di individuazione dell'azienda più adatta a ripristinare le condizioni precedenti al sinistro con i prezzi migliori di mercato.

03.

L'Assicurato viene messo in contatto con aziende specializzate nella risoluzione di ogni singolo caso specifico con interventi riparatori che rispecchiano le recenti innovazioni del mercato e riducono sensibilmente i costi ed i tempi di intervento.

04.

L'Assicurato si avvantaggia delle convenzioni in essere con aziende leader nella fornitura di beni di consumo con apprezzamento diretto della loro convenienza.

05.

L'Assicurato si avvantaggia del ripristino delle condizioni precedenti al sinistro in tempi rapidi ed in maniera efficiente e sicura.

06.

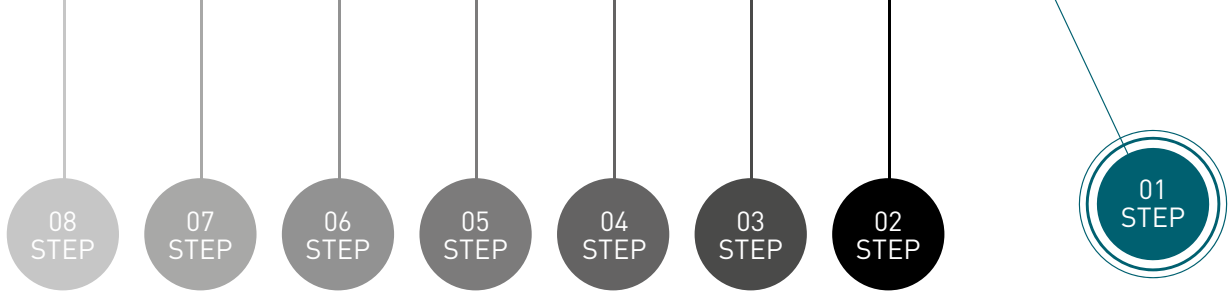
L'Assicurato si avvantaggia della completa gestione dei pagamenti nei confronti dei riparatori e/o fornitori (senza anticipi sui pagamenti) e può usufruire di eventuali incentivi (es. riduzione delle franchigie).

07.

La Compagnia assicuratrice ha la garanzia di ottenimento di interventi riparativi ottimizzati, duraturi nel tempo e con prezziari predefiniti e/o con i minori costi di mercato.

08.

La Compagnia assicuratrice, l'Agenzia od il Broker possono accedere allo stato di avanzamento della pratica con previsione dei tempi di chiusura della pratica e del budget di spesa (gestione degli importi a riserva in real-time).



OVERVIEW DELL'INIZIATIVA

Descrizione sommatoria dell'iniziativa

L'iniziativa proposta nasce dall'unione di esperienze e risorse provenienti da Studi peritali già presenti nel territorio ed accreditati presso le maggiori Compagnie di assicurazioni.

Il punto di forza dell'iniziativa riguarda la compartecipazione con partner specializzati nella riparazione in forma specifica che hanno già collaborato con gli studi peritali facenti parte della struttura **DIRECT SOLUTIONS** e che hanno dimostrato di effettuare interventi a regola d'arte nel rispetto dei prezzi correnti di mercato e delle procedure di sicurezza.

Il progetto risulta strutturato in sintesi come segue.

	Acquisizione dell'incarico di perizia da parte di DIRECT SOLUTIONS .
2 ORE	Contatto con il Cliente, verifica della disponibilità di intervento di riparazione in forma specifica ed eventuale cessione del credito.
	Canalizzazione preliminare della procedura di gestione del sinistro sulla base della disponibilità di intervento in forma specifica.
24 ORE	Intervento del perito DIRECT SOLUTIONS , verifica della copertura di polizza e stima preliminare del danno sulla base di prezziari correnti di mercato e/o listini convenzionati con le Aziende riparatrici.
24 ORE	Comunicazione all'Azienda riparatrice convenzionata del budget di spesa, inizio dell'intervento di riparazione, definizione dei tempi di esecuzione e conferma del budget.
	In caso di revisione del budget di spesa da parte dell'Azienda riparatrice, si procede a nuovo sopralluogo e/o alla raccolta di giustificativi tramite videoperizia.
	Verifica delle tempistiche di intervento e dei consuntivi di spesa. Completamento delle riparazioni e perfezionamento del verbale di soddisfazione del Cliente.
35 GG	Chiusura della procedura ed eventuale recupero delle franchigie.

Nel caso in cui non vi sia la disponibilità di intervento di riparazione in forma specifica oppure intervengano degli elementi ostativi quali esclusioni contrattuali, scoperture assicurative, coassicuratrici indirette non aderenti agli accordi od altro, il perito intervenuto procederà nella perizia tradizionale perfezionando alla fine della procedura un atto conclusivo delle operazioni peritale, con eventuale pronta liquidazione, come da mandato.

GESTIONE DIRETTA DELLE EMERGENZE

01

A seguito di una denuncia di sinistro con carattere di urgenza, il Project Manager può decidere di attivare uno specifico servizio di emergenza per il salvataggio dei beni interessati dall'evento dannoso con garanzia di tempestività ed efficacia.

L'Assicurato si confronta con un unico interlocutore capace di rappresentare la Compagnia assicuratrice in termini di assistenza durante la fase critica di post-sinistro dove risulta determinante la scelta degli interventi più adatti alla salvaguardia dei beni illesi ed al contenimento dei danni.

02

03

A seconda delle esigenze, la gestione diretta delle emergenze viene attuata da servizi di pronto intervento accreditati a livello internazionale con disponibilità 24/7.

Nel caso di danni a beni che comportano indennizzi per interruzione di esercizio (es. perdita di produzione su impianti fotovoltaici), la gestione diretta dell'emergenza ed il successivo intervento di riparazione in forma specifica consente un evidente contenimento dei danni complessivi.

04



PARTNER SPECIALIZZATI



Acqua condotta

UR1_100) interventi su fabbricati civili per danni acqua e ricerca riparazione guasto con utilizzo di tecniche tradizionali e/o innovative;
UR1_200) interventi su fabbricati industriali per danni acqua e ricerca riparazione guasto su impianti tecnici di approvvigionamento idrico e antincendio con utilizzo di tecniche tradizionali e/o innovative.



Cristalli

UR2_100) interventi su beni rientranti nella definizione di cristalli con fornitura diretta delle lastre da parte di aziende leader.



Eventi atmosferici

UR3_100) interventi su fabbricati civili;
UR3_200) interventi su fabbricati particolari sviluppati in altezza (fabbricati di culto, campanili, torri, ecc.);
UR3_300) interventi su impianti tecnici all'aperto (impianti solari fotovoltaici e termici, impianti di condizionamento, ecc);
UR3_400) rimozione danni da grandine su parchi auto con tecnica PDR.



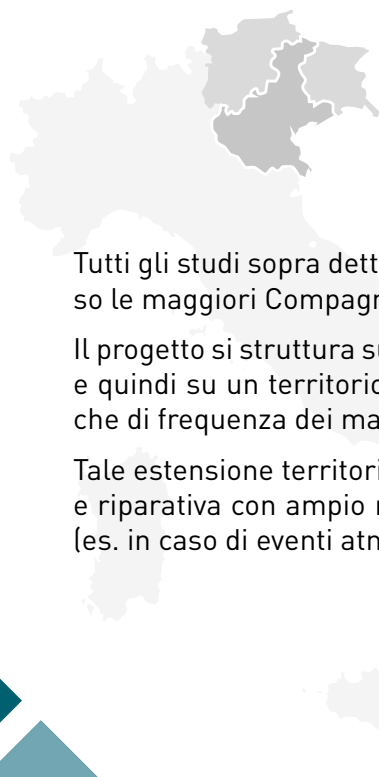
Fenomeno elettrico

UR4_100) interventi su impianti fissi civili, commerciali ed industriali;
UR4_200) interventi su elettrodomestici tramite riparazione o rimpiazzo tramite convenzioni con aziende leader nella fornitura di beni di consumo, a seconda della convenienza;
UR4_300) interventi su impianti fotovoltaici con riparazione e/o rimpiazzo immediato dei beni tramite convenzioni con aziende leader, a seconda della convenienza;
UR4_400) interventi su impianti di condizionamento (HVAC);
UR4_500) interventi su altri beni di interesse specialistico.



DIREZIONE GENERALE **Galleria Principe Umberto, 38/A - 35042 ESTE (PD)**
info@directsol.it - www.directsol.it

Il Project Manager dell'infrastruttura coinvolge i seguenti studi che hanno dimostrato una spiccata capacità di integrare le proprie conoscenze assicurative con le conoscenze manageriali utili ad individuare i più ottimali processi di gestione delle riparazioni.



- SEDE OPERATIVA DI PADOVA: STUDIO RUSSO SRL
- SEDE OPERATIVA DI ROVIGO: SIEM SAS
- SEDE OPERATIVA DI VERONA: NUOVA ASSITECNO SRL
- SEDE OPERATIVA DI VICENZA: MURARO CONSULTING SRL
- SEDE OPERATIVA DI VENEZIA: TECHNO LOSS SERVICE SRL

Tutti gli studi sopra detti risultano operare sul territorio da oltre 30 anni e sono accreditati presso le maggiori Compagnie di assicurazioni.

Il progetto si struttura sull'asse territoriale di VERONA - VICENZA - PADOVA - ROVIGO - VENEZIA e quindi su un territorio conosciuto dal Project Manager sia in termini di contesto morfologico che di frequenza dei maggiori eventi.

Tale estensione territoriale, per quanto vasta, risulta adeguatamente coperta dalla rete peritale e riparativa con ampio margine utile a superare transitori temporali di elevato carico di lavoro (es. in caso di eventi atmosferici gravi).

DIRECT SOLUTIONS
Gall. P. Umberto, 38/A
35042 ESTE (PD)
info@directsol.it
www.directsol.it